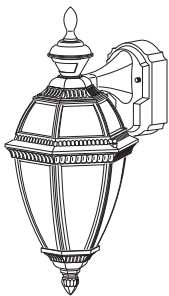


DUALBRITE® MOTION SENSING DECORATIVE LIGHT



The illustrations may vary from the actual product.

Before returning to the store, please contact our support team for assistance at 800-858-8501.

For additional information, download the full manual at

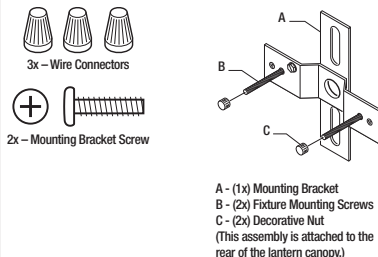
www.heath-zenith.com/support/owners-manuals.

SAFETY INFORMATION

- This light fixture requires 120-volts AC.
- Some codes require installation by a qualified electrician.
- **WARNING:** Turn the power off at the circuit breaker or fuse. Place tape over the circuit breaker switch and verify power is off at the light fixture.
- **CAUTION:** Do not cut any wires with factory installed wire connectors or remove the wire connectors.
- **NOTICE:** Do not connect this light fixture to a dimmer switch or timer.

HARDWARE CONTENTS

Note: Illustrations may vary from actual unit.



INSTALLATION

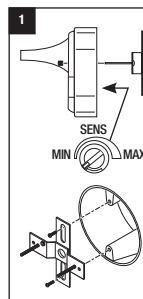
⚠ WARNING: Turn power off at circuit breaker or fuse when wiring fixture or replacing bulbs. Place tape over circuit breaker switch and verify power is off at the fixture.

1. Installing the mounting bracket to the junction box

For best performance, mount the fixture about 6 feet (1.8 m) above the ground.

- Remove two decorative nuts.
- Remove mounting bracket.
- Tighten mounting screws finger tight.
- **Set sensitivity control on back of fixture to MIN position.**
- Attach mounting bracket to junction box.

Note: We recommend having an assistant help hold the lantern assembly during the wiring process.



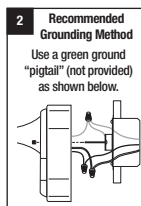
2. Wiring the light fixture

⚠ CAUTION: DO NOT connect the RED wire unless you want to control other lights from the motion sensor (download the full owner's manual for details).

Note: All wiring must be run in accordance with the National Electrical Code through conduit or another acceptable means. **Contact a qualified electrician if there is any question as to the suitability of the system.**

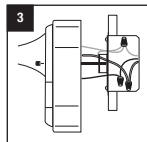
- Connect black to black
- Connect white to white
- Connect green or bare wire to ground screw (GND) and green fixture wire

If you have a metal junction box, you may not need the green "pigtail". If you are unsure about the grounding method, consult your local building code.



3. Mounting the light fixture

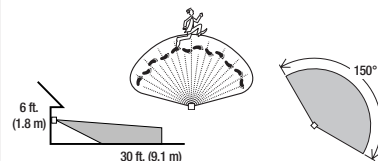
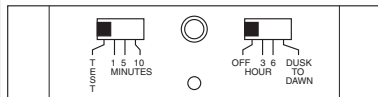
- Make sure wire connectors and wires are inside the junction box.
- Slide the fixture assembly onto the mounting screws. Tighten decorative nuts removed in step 1 securely against fixture base.
- Install one medium base light bulb (100 Watt maximum, tungsten incandescent).
- Replace globe assembly onto fixture.
- Secure with decorative screws.



TESTING AND ADJUSTMENTS

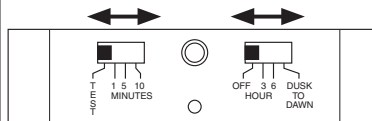
1. Testing Setup

- Turn the DualBrite control to OFF.
- Set the ON-TIME control to TEST.
- Set sensitivity (SENS) control to " - " position.
- Turn on the circuit breaker or fuse and the light switch.
- Allow the sensor to completely warm up (90 seconds) before beginning the setup process.
- Perform a walk test. Walk in an arc across the front of the sensor.

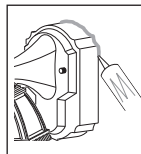


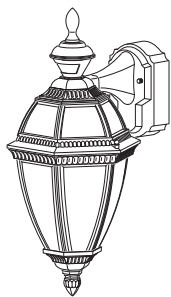
2. Final Setup

- Adjust the sensitivity (SENS) to increase or decrease the range as needed. Too much sensitivity may cause false triggering due to heat sources in the coverage area.
- The "ON-TIME" switch determines the amount of time the light will stay on full bright after all motion has stopped. Set the "ON-TIME" switch to the 1, 5, or 10 minute position.
- The "DUALBRITE" switch determines the amount of time the light stays on at an accent level after sundown. Switching this setting to "OFF" will not affect the "ON-TIME" setting. Set the "DUALBRITE" switch to OFF, 3 hours, 6 hours, or dusk-to-dawn (sunset to sunrise).



- Caulk around fixture base with silicone weather sealant.





Las ilustraciones pueden variar del producto real.

Antes de regresarlo a la tienda, comuníquese con nuestro equipo de soporte para obtener ayuda al 800-858-8501.

Para obtener información adicional, descargue el manual completo en

www.heath-zenith.com/support/owners-manuals.

INFORMACIÓN DE SEGURIDAD

- Este aparato de luz requiere 120 voltios CA.
- Algunos códigos exigen que la instalación la realice un electricista calificado.
- **ADVERTENCIA:** Desconecte la energía eléctrica en el disyuntor o en el fusible. Coloque cinta aislante sobre el interruptor disyuntor y compruebe que no haya energía eléctrica en el aparato de luz.
- **PRECAUCIÓN:** No corte ningún cable conductor que tengan capuchones para cable instalados de fábrica ni retire estos capuchones.
- **AVISO:** No conecte este aparato de luz a un interruptor reductor de luz ni a un temporizador.

FERRERÍA OFRECIDA

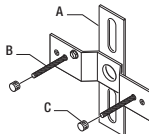
Nota: Las ilustraciones pueden ser diferentes de la unidad comprada.



3x - Conectores de alambre



2x - Tornillo del soporte de montaje



A - (1x) Soporte de montaje
B - (2x) Tornillos de montaje del aparato
C - (2x) Tuerca decorativa
(Este conjunto está sujeto a la parte trasera del farol)

INSTALACIÓN

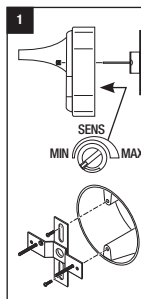
⚠ ADVERTENCIA: Desconecte la alimentación en el disyuntor o fusible cuando haga el cableado de la lámpara o cambie las bombillas. Ponga cinta adhesiva sobre el interruptor del disyuntor y verifique que la electricidad esté apagada en la lámpara.

1. Instalación del soporte de montaje a la caja de conexiones

Para un mejor funcionamiento, instale el aparato a casi 1.8 m del suelo.

- Quite dos tuercas decorativas.
- Retire el soporte de montaje.
- Ajuste lo más que pueda los tornillos para montaje con sus dedos.
- Fije el control de sensibilidad en la parte posterior del aparato a la posición MIN.
- Sujete el soporte de montaje a la caja de empalme.

Nota: Recomendamos tener un asistente que ayude a sostener el conjunto del farol durante el proceso de cableado.



2. Cableado del aparato de luz

⚠ PRECAUCIÓN: NO conecte el cable ROJO excepto que desee controlar otras luces desde el detector de movimiento (descargue el manual completo del propietario para más detalles).

Nota: Todo el cableado debe ser hecho de acuerdo al Código Eléctrico Nacional por medio de conductos para cables u otras formas aceptables. Póngase en contacto con un electricista calificado si existe duda sobre la aptitud del sistema.

- Conecte negro a negro
- Conecte blanco a blanco
- Conecte el cable verde o desnudo al tornillo de tierra (GND) y al cable verde del aparato

Si tiene una caja de empalme de metal, no necesita el "cable flexible". Si no está seguro del método de conexión a tierra, consulte con el código local de construcción.

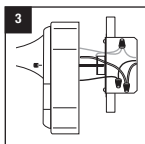
2 Método recomendado

de conexión a tierra
Use un "cordón trenzado" verde de a tierra (no incluido) como se muestra a continuación.



3. Montaje del aparato de luz

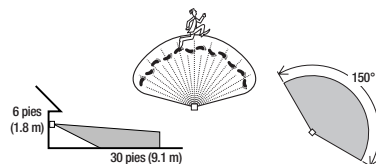
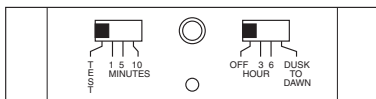
- Asegúrese que los conectores de alambre y los alambres estén dentro de la caja de empalme.
- Deslice el conjunto del aparato sobre los tornillos de montaje. Apriete las tuercas decorativas que retiró en el paso 1 en forma segura contra la base del aparato.
- Instale una base media para bombilla (100 vatios máximo, tungsteno incandescente).
- Reemplace el conjunto del globo en el aparato.
- Asegure con dos tornillos decorativos.



PRUEBAS Y AJUSTES

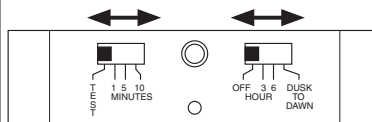
1. Configuración de prueba

- Gire el control DualBrite a OFF.
- Fije el control ON-TIME a TEST.
- Fije el control de sensibilidad (SENS) a la posición " - ".
- Encienda el disyuntor o fusible y el interruptor de la luz.
- Deje que el sensor se caliente por completo (90 segundos) antes de comenzar el proceso de instalación.
- Haga una prueba de paso. Camine en arco por la parte delantera del detector.

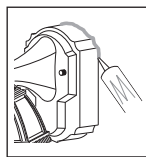


2. Configuración Final

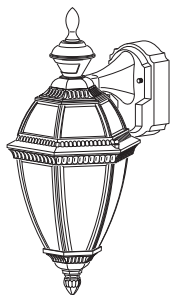
- Regule la sensibilidad (SENS) para aumentar o disminuir el alcance según lo que necesite. Demasiada sensibilidad puede ocasionar falsas alarmas debido a fuentes de calor en la zona de cobertura.
- El interruptor de DURACIÓN determina el lapso de tiempo que la luz permanece encendida con todo su brillo luego que ha cesado el movimiento. Coloque el interruptor de DURACIÓN en la posición 1, 5 o 10 minutos.
- El interruptor DUALBRITE determina el lapso de tiempo que la luz permanece encendida con un nivel de luz reducido luego de la puesta del sol. Cambiando esta calibración a "OFF" ("DESCONECTADO") no quedará afectada la calibración de la DURACIÓN. Coloque el interruptor "DUALBRITE" en APAGADO (OFF), 3 horas, 6 horas o del crepúsculo al amanecer (de la puesta a la salida del sol).



- Calafatee alrededor de la base del aparato con un sellador de silicona contra la intemperie.



LUMINAIRE DÉCORATIF à DÉTECTEUR DE MOUVEMENT ET FONCTION DUALBRITE™



Les illustrations peuvent varier du produit acheté.

Avant de retourner au magasin, veuillez contacter notre équipe de soutien pour obtenir de l'aide au 1 800 858-8501.

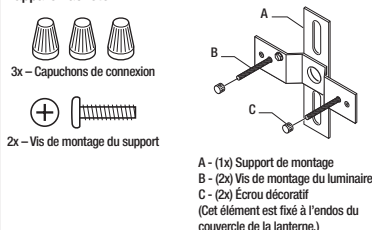
Pour de plus amples renseignements, téléchargez le guide complet à l'adresse www.heath-zenith.com/support/owners-manuals.

RENSEIGNEMENTS DE SÉCURITÉ

- Ce luminaire exige une alimentation de 120 volts c.a.
- Certains codes exigent que l'alimentation soit confiée à un électricien qualifié.
- **AVERTISSEMENT** : Coupez l'alimentation du circuit au niveau du disjoncteur ou du fusible. Apposez du ruban adhésif sur le disjoncteur et assurez-vous qu'il n'y a pas de courant au luminaire.
- **ATTENTION** : Évitez de couper les fils dotés de serre-fils installés en usine ou de retirer ces serre-fils.
- **AVIS** : Ne raccordez pas ce luminaire à un interrupteur gradateur ni à une minuterie.

QUINCAILLERIE FOURNIE

Remarque : Les illustrations peuvent être différentes de l'appareil acheté.



INSTALLATION

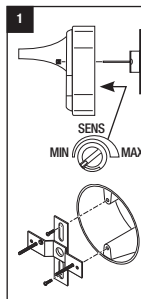
⚠ AVERTISSEMENT : Coupez l'alimentation au niveau du disjoncteur ou du fusible pour brancher le luminaire ou remplacer les lampes. Placez un bout de ruban adhésif sur le disjoncteur assurez-vous que le courant est bien coupé au luminaire.

1. Installation du support de montage sur la boîte de jonction

Pour un rendement optimal, montez le luminaire à environ 1,8 m au-dessus du sol.

- Retirez les deux écrous décoratifs.
- Retirez le support de montage.
- Serrez à la main les vis de la croix.
- Réglez à MIN la commande de sensibilité à l'arrière du luminaire.
- Fixez le support de montage à la boîte de jonction.

Remarque : Il est recommandé de demander à une autre personne de tenir la lanterne pendant le passage des fils.



2. Branchement du luminaire

⚠ MISE EN GARDE : NE PAS raccorder le fil ROUGE à moins que vous ne vouliez commander d'autres luminaires au moyen du détecteur de mouvement (Téléchargez le guide du propriétaire pour plus de détails.).

Remarque : Le câblage doit être conforme aux exigences du Code national de l'électricité et être installé dans des canalisations ou autres dispositifs acceptables. Si vous avez des doutes concernant la convenance du système, consultez un électricien reconnu.

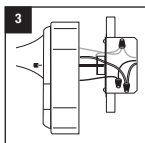
- Branchez les deux fils noirs ensemble
- Branchez les deux fils blancs ensemble
- Branchez le fil vert ou dénudé à la vis de mise à la terre (GND) et au fil vert du luminaire

Si la boîte de jonction est en métal, vous pourriez nécessiter une « queue de cochon » verte. Si vous avez des doutes sur la méthode de mise à la terre, consultez votre code du bâtiment.



3. Montage du luminaire

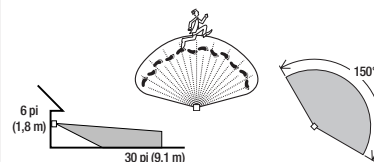
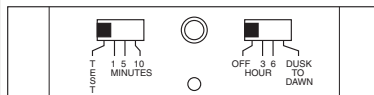
- Assurez-vous que les capuchons de connexion et les fils sont bien insérés dans la boîte de jonction.
- Faites glisser le socle du luminaire sur les vis de montage. Serrez solidement les écrous décoratifs retirés à l'étape 1 sur le socle du luminaire.
- Installez une ampoule à culot moyen (maximum de 100 W, tungstène à incandescence).
- Remplacez le globe sur le luminaire.
- Fixez au moyen des vis décoratives.



ESSAIS ET RÉGLAGES

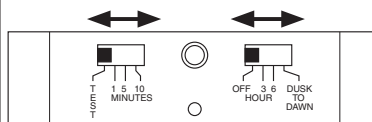
1. Configuration d'essai

- Placez la commande DualBrite à OFF.
- Placez la commande ON-TIME à TEST.
- Réglez la commande de sensibilité (SENS) à la position « - ».
- Réenclenchez le disjoncteur ou le fusible et placez l'interrupteur à ON.
- Laissez le détecteur se réchauffer complètement (90 secondes) avant de commencer le réglage.
- Effectuez un test de passage. Déplacez-vous selon un arc de cercle devant le détecteur.



2. Réglage Final

- Réglez la sensibilité (SENS) selon les besoins. Une trop grande sensibilité pourrait entraîner des déclenchements intempestifs attribuables à des sources de chaleur dans la zone de couverture.
- Le commutateur « PÉRIODE DE FONCTIONNEMENT » détermine pendant combien de temps l'éclairage demeure allumé à pleine intensité après que le mouvement s'est arrêté. Placez le commutateur « PÉRIODE DE FONCTIONNEMENT » en position 1, 5 ou 10 minutes.
- Le commutateur « DUALBRITE » détermine pendant combien de temps l'éclairage demeure allumé à intensité réduite après le coucher du soleil. Placez ce commutateur à « ESSAI » ne modifie pas le réglage du commutateur « PÉRIODE DE FONCTIONNEMENT ». Placez le commutateur « DUALBRITE » à ARRÊTER, 3, 6 ou SOIR AU MATIN.



- Calfeutrez autour de la base du luminaire avec du mastic silicone résistant aux intempéries.

