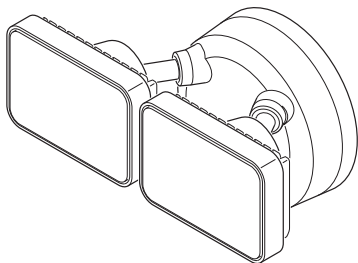


DUSK-TO-DAWN LED LIGHT



The illustrations may vary from the actual product.

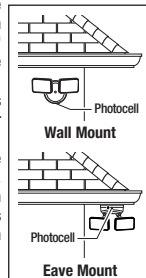
Before returning to the store, please contact our support team for assistance at 800-858-8501.

For additional information, download the full manual at

www.heath-zenith.com/support/owners-manuals

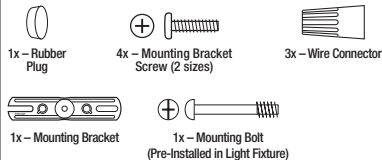
SAFETY INFORMATION

- This light fixture requires 120-volts AC.
- Some codes require installation by a qualified electrician.
- **WARNING:** Turn the power off at the circuit breaker or fuse. Place tape over the circuit breaker switch and verify power is off at the light fixture.
- **WARNING:** Risk of fire. Keep the lamp heads at least 2 in. (51 mm) from combustible materials.
- **WARNING:** Shock hazard. For eave mounting, the center of the junction box must be located at least 4 1/2" (11.5 cm) from the outside edge of the eave.
- **CAUTION:** Keep the lamp heads 30° below horizontal to avoid water damage and electrical shock.
- **CAUTION:** Burn hazard. Allow the light fixture to cool before touching.
- **NOTICE:** Ensure the photocell on the light fixture is positioned as shown when mounting the light on the wall or eaves.



HARDWARE CONTENTS

Note: Illustrations may vary from actual unit.



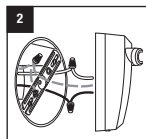
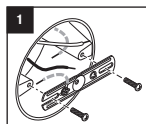
INSTALLATION

⚠ WARNING: Turn power off at circuit breaker or fuse. Place tape over circuit breaker switch and verify power is off at the fixture.

1. Install the mounting bracket with the stamped word "FRONT" facing away from the junction box. Use the mounting bracket screws that best fit the junction box.
2. Connect all ground wires to the pigtail wire attached to the green ground screw.
3. Twist the junction box wires and fixture wires together as shown. Secure with wire connectors.

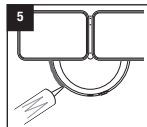
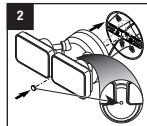
Note: All wiring must be run in accordance with the National Electrical Code through conduit or another acceptable means. Contact a qualified electrician if there is any question as to the suitability of the system.

- White to White
- Black to Black



FINAL ASSEMBLY

1. Double check that all wiring connections are securely connected.
2. Align the mounting bolt on the back of the fixture with the center hole in the mounting bracket. Note: The mounting bolt is designed to stay in the light fixture.
3. Tighten the mounting bolt securely being careful not to overtighten.
4. Push the rubber plug firmly into the mounting bolt hole on the light fixture.
5. Caulk around mounting plate and mounting surface with silicone weather sealant.



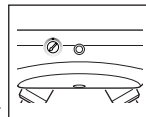
TESTING AND ADJUSTMENTS

1. Turn on the circuit breaker and light switch.
2. To test the light during daylight, cover the photocell with black tape and ensure the light works properly.
3. Uncover the photocell and your unit will operate automatically – on at dusk, off at dawn.

FINAL SETUP

Set the Adjustable Color Temperature dial to the desired light color.

- Turn the Adjustable Color Temperature dial toward the "Blue" color to increase the color temperature toward daylight (5000K).
- Turn the Adjustable Color Temperature dial toward the "Orange" color to decrease the color temperature toward warm (3000K).



This device complies with Part 15 of the FCC Rules. Operation is subject to the following two conditions: (1) this device may not cause harmful interference, and (2) this device must accept any interference received, including interference that may cause undesired operation.

Warning: Changes or modifications to this unit not expressly approved by the party responsible for compliance could void the user's authority to operate the equipment.

Note: This equipment has been tested and found to comply with the limits for a Class B digital device, pursuant to part 15 of the FCC Rules. These limits are designed to provide reasonable protection against harmful interference in a residential installation. This equipment generates, uses and can radiate radio frequency energy and, if not installed and used in accordance with the instructions, may cause harmful interference to radio communications. However, there is no guarantee that interference will not occur in a particular installation. If this equipment does cause harmful interference to radio or television reception, which can be determined by turning the equipment off and on, the user is encouraged to try to correct the interference by one or more of the following measures:

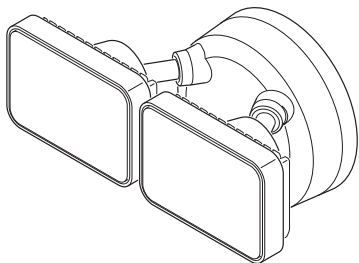
- Reorient or relocate the receiving antenna.
- Increase the separation between the equipment and receiver.
- Connect the equipment into an outlet on a circuit different from that to which the receiver is connected.
- Consult the dealer or an experienced radio/TV technician for help.

This device contains licence-exempt transmitter(s)/receiver(s) that comply with Innovation, Science and Economic Development Canada's licence-exempt RSS(s). Operation is subject to the following two conditions:

1. This device may not cause interference.
2. This device must accept any interference, including interference that may cause undesired operation of the device.

FCC Responsible Party Name: HeathCo LLC
Address: 2445 Nashville Road, Bowling Green, KY 42101 U.S.A.
Telephone Number: 800-858-8501
CAN ICES-005 (B)/NMB-005 (B)

LUZ CREPÚSCULO-AL-AMANECER



Las ilustraciones pueden variar del producto real.

Antes de regresarlo a la tienda, comuníquese con nuestro equipo de soporte para obtener ayuda al 800-858-8501.

Para obtener información adicional, descargue el manual completo en

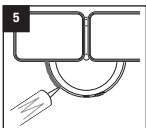
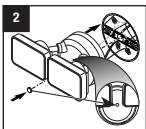
www.heath-zenith.com/support/owners-manuals.

con un electricista calificado si existe duda sobre la aptitud del sistema.

- Blanco con blanco
- Negro con negro

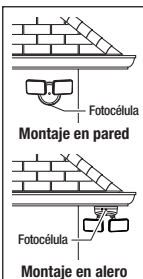
MONTAJE FINAL

1. Asegúrese de que todas las conexiones de los cables estén bien conectadas.
2. Alinee el tornillo de montaje de la parte posterior del aparato con el agujero central del soporte de montaje. *Nota:* El tornillo de montaje está diseñado para permanecer en la lámpara.
3. Apriete bien el tornillo de montaje teniendo cuidado de no apretarlo demasiado.
4. Empuje con fuerza el tapón de caucho en el orificio del perno de montaje de la lámpara.
5. Calafatee alrededor de la placa de montaje y de la superficie de montaje con un sellador de silicona.



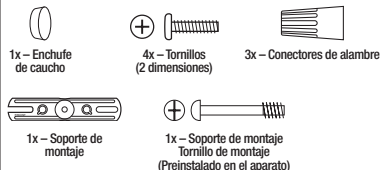
INFORMACIÓN DE SEGURIDAD

- Este aparato de luz requiere 120 voltios CA.
- Algunos códigos exigen que la instalación la realice un electricista calificado.
- **ADVERTENCIA:** Desconecte la energía eléctrica en el disyuntor o en el fusible. Coloque cinta aislante sobre el interruptor disyuntor y compruebe que no haya energía eléctrica en el aparato de luz.
- **ADVERTENCIA:** Riesgo de incendio. Mantenga las bombillas alejadas al menos 2 pulgadas (51 mm) de materiales combustibles.
- **ADVERTENCIA:** Peligro de descarga eléctrica. Para montaje en aleros, el centro de la caja de conexiones debe estar ubicado al menos a 4 1/2 Pulg. (11.5 cm) desde el borde exterior del alero.
- **PRECAUCIÓN:** Mantenga los porta bombillas inclinados a 30° por debajo de la línea horizontal para evitar daños por el agua o una descarga eléctrica.
- **PRECAUCIÓN:** Peligro de quemaduras. Deje que el aparato de luz se enfríe antes de tocarlo.
- **AVISO:** Asegúrese que la fotocélula en el aparato de luz esté colocada como se muestra cuando la instale en la pared o en los aleros.



FERRERÍA OFRECIDA

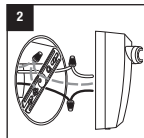
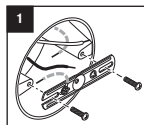
Nota: Las ilustraciones pueden ser diferentes de la unidad comprada.



INSTALACIÓN

⚠ ADVERTENCIA: Desconecte la energía en el fusible o cortacircuitos. Coloque cinta encima del interruptor de cortacircuitos y verifique que la energía está apagada en la luminaria.

1. Instale el soporte de montaje con la palabra estampada "FRONT" de espaldas a la caja de conexiones. Use los tornillos del soporte de montaje que mejor se adapten a la caja de conexiones.
2. Conecte todos los cables de tierra al cable flexible sujetado al tornillo verde de tierra.
3. Conecte los cables de la caja de empalme con los cables del aparato de luz, como se muestra. Conecte los cables de la caja de empalme con los cables del aparato de luz, como se muestra. Tuérazalos juntos y asegúrelos con un conector de cables. *Nota:* Todo el cableado debe ser hecho de acuerdo al Código Eléctrico Nacional por medio de conductos para cables u otras formas aceptables. Póngase en contacto

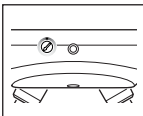


PRUEBAS Y AJUSTES

1. Conecte el disyuntor y el interruptor de la luz.
2. Para probar el aparato de luz durante el día, cubra la fotocélula con una cinta negra y asegúrese que la luz funcione correctamente.
3. Deje al descubierto la fotocélula y su unidad operará automáticamente - encendida en el crepúsculo, apagada al amanecer.

REGULACIÓN FINAL

- Fije el dial de temperatura de color ajustable al color de luz deseada.
- Gire el dial de temperatura de color ajustable hacia el color "Azul" para aumentar la temperatura del color hacia la luz del día (5 000 K).
 - Gire el selector de temperatura de color ajustable hacia el color "Naranja" para disminuir la temperatura de color hacia caliente (3 000 K).



Este aparato cumple con la Parte 15 de las Reglas de la FCC. La operación está sujeta a las dos siguientes condiciones: (1) este aparato no puede causar interferencias perjudiciales y (2) este aparato debe aceptar cualquier interferencia recibida, incluyendo una interferencia que pueda causar un funcionamiento indeseado.

Advertencia: los cambios o modificaciones hechas a esta unidad que no estén expresamente aprobados por la parte responsable del cumplimiento pueden anular la autoridad del usuario para operar el equipo.

Nota: Este equipo ha sido probado y se lo encontró que cumple con los límites para un dispositivo digital de Clase B, de acuerdo con la parte 15 de las Normas de la FCC. Estos límites están diseñados para proporcionar una protección razonable contra interferencias dañinas en una instalación residencial. Este equipo genera, usa y puede irradiar energía de radiofrecuencia y, si no se lo instala y usa de acuerdo con las instrucciones, puede causar interferencia dañina a las comunicaciones de radio. Sin embargo, no hay garantía de que la interferencia no ocurra en una instalación en particular. Si este equipo causa interferencia dañina a la recepción de radio o televisión, lo que se puede determinar apagando y encendiendo el equipo, se recomienda que el usuario intente corregir la interferencia mediante una o más de las siguientes medidas:

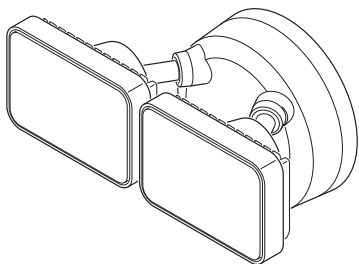
- Reorientar o reubique la antena receptora.
- Aumente la separación entre el equipo y el receptor.
- Conecte el equipo a un tomacorriente en un circuito diferente al que está conectado el receptor.
- Para recibir ayuda consulte con el distribuidor o con un técnico experto en radio / TV.

Este dispositivo contiene transmisores / receptores exentos de licencia que cumplen con los RSS exentos de licencia de Canadá de Innovación, Ciencia y Desarrollo Económico. Su funcionamiento está sujeto a las dos siguientes condiciones:

1. Este dispositivo no puede causar interferencia.
2. Este dispositivo debe aceptar cualquier interferencia, incluyendo la interferencia que pueda causar un funcionamiento indeseado del dispositivo.

Nombre de la parte responsable de la CFC: HeathCo LLC
 Dirección: 2445 Nashville Road, Bowling Green, KY 42101 U.S.A.
 Número de teléfono: 800-858-8501
 CAN ICES-005 (B)/NMB-005 (B)

ÉCLAIRAGE NOCTURNE À DEL



Les illustrations peuvent varier du produit acheté.

Avant de retourner au magasin, veuillez contacter notre équipe de soutien pour obtenir de l'aide au 1 800 858-8501.

Pour de plus amples renseignements, téléchargez le guide complet à l'adresse www.heath-zenith.com/support/owners-manuals.

nant la convenance du système, consultez un électricien reconnu.

- Blanc avec blanc
- Noir avec noir

ASSEMBLAGE FINAL

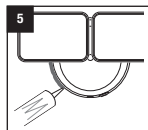
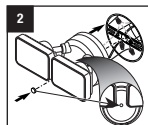
1. Assurez-vous que tous les fils sont solidement branchés.

2. Alignez le boulon de montage à l'arrière du luminaire avec le trou central du support de montage. *Remarque* : Le boulon de montage est conçu pour demeurer dans le luminaire.

3. Serrez solidement le boulon de montage, en évitant toutefois de trop le serrer.

4. Enfoncez fermement le bouchon de caoutchouc dans le trou du boulon de montage du luminaire.

5. Appliquez un scellant d'étanchéité entre la plaque de montage et la surface de montage.

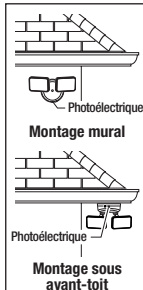


RENSEIGNEMENTS DE SÉCURITÉ

- Ce luminaire exige une alimentation de 120 volts c.a.
- Certains codes exigent que l'alimentation soit confiée à un électricien qualifié.

RENSEIGNEMENTS DE SÉCURITÉ

- **AVERTISSEMENT** : Coupez l'alimentation du circuit au niveau du disjoncteur ou du fusible. Apposez du ruban adhésif sur le disjoncteur et assurez-vous qu'il n'y a pas de courant au luminaire.
- **AVERTISSEMENT** : Risque d'incendie. Conservez au moins 2 po (51 mm) entre les lampes et toute matière combustible.
- **AVERTISSEMENT** : Risque de choc électrique Pour l'installation sous l'avant-toit, le centre de la boîte de jonction doit être situé à au moins 4 1/2 po (11,5 cm) du bord extérieur de l'avant-toit.
- **ATTENTION** : Conservez les lampes à un angle de 30 ° sous l'horizontale pour éviter les dommages par l'eau et les chocs.
- **ATTENTION** : Danger de brûlure. Laissez refroidir le luminaire avant d'y toucher.
- **AVIS** : Assurez-vous que la photocellule du luminaire est positionnée comme illustré lors du montage de l'appareil au mur ou sous l'avant-toit.



QUINCAILLERIE FOURNIE

Remarque : Les illustrations peuvent être différentes de l'appareil acheté.



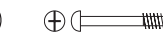
1x – Bouchon de caoutchouc



1x – Support de montage



4x – Vis incluses (2 formats)



1x – Support de montage Boulon de montage (Pré-installé dans le luminaire)



3x – Serre-fils

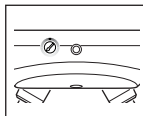
ESSAIS ET RÉGLAGES

1. Ré-enclenchez le disjoncteur puis ouvrez l'interrupteur.
2. Pour vérifier le fonctionnement pendant la journée, recouvrez la photocellule d'un ruban adhésif électrique noir et vérifiez que le luminaire fonctionne correctement.
3. Retirez le ruban adhésif de la photocellule; le luminaire devrait fonctionner automatiquement, s'allumant au crépuscule pour s'éteindre à l'aurore.

RÉGLAGE FINAL

Réglez le cadran Adjustable Color Temperature à la température de couleur souhaitée.

- Tournez le cadran Adjustable Color Temperature vers la couleur « bleue » pour augmenter la température de couleur, vers la lumière du jour (5 000 K).
- Tournez le cadran Adjustable Color Temperature vers la couleur « orange » pour diminuer la température de couleur, vers la lumière chaude (3000 K).



Cet appareil est conforme aux exigences de la Partie 15 des Règles du FCC. Son utilisation est assujettie aux deux conditions suivantes : (1) cet appareil ne doit pas causer d'interférence nocive; (2) cet appareil doit accepter les interférences, y compris celles qui peuvent causer un fonctionnement non désiré.

Avertissement : Toute modification apportée à cet appareil sans l'approbation explicite de la partie responsable de la conformité pourrait annuler l'autorisation d'utiliser l'équipement.

Remarque : Cet appareil a été testé et déclaré conforme aux limites pour appareils numériques de classe B, selon la section 15 des règlements de la FCC. Ces limites sont destinées à assurer une protection raisonnable contre les interférences nuisibles dans une installation résidentielle. Cet appareil produit, utilise et peut émettre de l'énergie radio électrique et, s'il n'est pas installé et utilisé conformément aux présentes instructions, peut causer des interférences nuisibles aux communications radio. Il n'existe toutefois aucune garantie que de telles interférences ne se produiront pas dans une installation particulière.

Si cet appareil cause des interférences nuisibles à la réception des signaux de radio ou de télévision, ce qui peut être déterminé en allumant et en éteignant l'appareil, on encourage l'utilisateur d'essayer de corriger ces interférences par l'un des moyens suivants :

- Réorienter ou repositionner l'antenne de réception.
- Augmenter la distance séparant l'appareil du récepteur.
- Brancher l'appareil sur un circuit électrique différent de celui où le récepteur est branché.

- Consulter le détaillant ou un technicien spécialisé en radio/télévision.

L'émetteur/récepteur exempt de licence contenu dans le présent appareil est conforme aux CNR d'Innovation, Sciences et Développement économique Canada applicables aux appareils radio exempts de licence. L'exploitation est autorisée aux deux conditions suivantes :

1. L'appareil ne doit pas produire de brouillage;
2. L'appareil doit accepter tout brouillage radioélectrique subi, même si le brouillage est susceptible d'en compromettre le fonctionnement.

Nom de la partie responsable de la FCC : HeathCo LLC
Adresse : 2445 Nashville Road, Bowling Green, KY 42101 U.S.A.
Numéro de téléphone: 800-858-8501
CAN ICES-005 (B)/NMB-005 (B)

INSTALLATION

⚠ AVERTISSEMENT : Coupez l'alimentation au disjoncteur ou au fusible. Mettez le ruban gommé sur l'interrupteur du disjoncteur et vérifiez que l'alimentation est coupée au montage.

1. Installez le support de montage de sorte que le mot « FRONT » soit à l'opposé de la boîte de jonction. Utilisez les vis du support de montage qui conviennent le mieux à la boîte de jonction.
2. Branchez tous les fils de mise à la terre au fil de raccord fixé à la vis verte de mise à la terre.
3. Torsader les fils de la boîte de jonction avec ceux de la commande d'éclairage. Les fixer ensemble à l'aide de serre-fils. *Remarque* : Le câblage doit être conforme aux exigences du Code national de l'électricité et être installé dans des canalisations ou autres dispositifs acceptables. Si vous avez des doutes concer-

