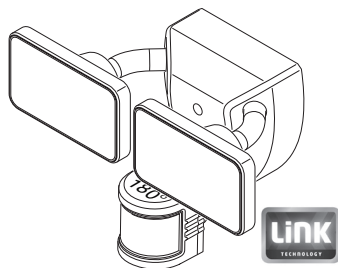


MOTION-ACTIVATED LED LIGHT



The illustrations may vary from the actual product.

Before returning to the store, please contact our support team for assistance at 800-858-8501.

For additional information, download the full manual at

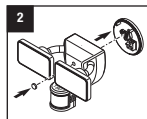
www.heath-zenith.com/support/owners-manuals.

- White to "N (White)"
- Black to "L (Black)"
- Bare or green ground wire to GND (ground) screw.

FINAL ASSEMBLY

1. Double check that all wiring connections are securely connected.

2. Align the bottom edge of the light fixture with the bottom edge of the mounting plate. Tilt the light fixture toward the mounting plate, making sure the light fixture is centered on the mounting plate.



IMPORTANT: The two pins on the rear of the light fixture must insert into the terminal block for the light to work.

3. Tighten the mounting bolt securely being careful not to overtighten.

IMPORTANT:

- If wall mounted, make sure the fixture is mounted with the sensor below the lamp heads.
 - If eave mounted, mount the fixture with sensor facing away from the house wall. Rotate the sensor so the controls face the ground.
4. Push the rubber plug firmly into the mounting bolt hole on the light fixture.

SAFETY INFORMATION

- This light fixture requires 120-volts AC.
- Some codes require installation by a qualified electrician.
- **WARNING:** Turn the power off at the circuit breaker or fuse. Place tape over the circuit breaker switch and verify power is off at the light fixture.
- **WARNING:** Risk of fire. Keep the lamp heads at least 2 in. (51 mm) from combustible materials.
- **WARNING:** Shock hazard. For eave mounting, the center of the junction box must be located at least 4 1/2" (11.5 cm) from the outside edge of the eave.
- **CAUTION:** To avoid water damage and the risk of electrical shock, the motion sensor controls must be facing the ground when the installation is complete.
- **CAUTION:** Keep the lamp heads 30° below horizontal to avoid water damage and electrical shock.
- **CAUTION:** Burn hazard. Allow the light fixture to cool before touching.
- **NOTICE:** Do not connect this light fixture to a dimmer switch or timer.

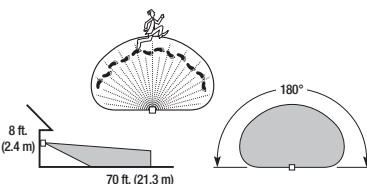
5. Caulk around mounting plate and mounting surface with silicone weather sealant.

TESTING AND ADJUSTMENTS

1. Testing Setup

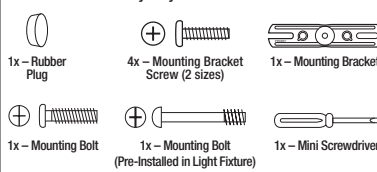
- Slide the CHANNEL switch to OFF, the sensitivity (SENS) switch to the "L" position, and the ON-TIME switch to the TEST position.
- Turn on the circuit breaker and wall switch.

Note: The motion sensor has a 1 minute warm up period before it will detect motion. When power is first turned on wait 1 minute.



HARDWARE CONTENTS

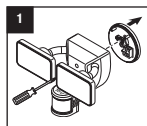
Note: Illustrations may vary from actual unit.



INSTALLATION

WARNING: Turn power off at circuit breaker or fuse. Place tape over circuit breaker switch and verify power is off at the fixture.

1. Unscrew the large mounting bolt connecting the light fixture to the mounting plate and remove the mounting plate. The mounting bolt is designed to stay in the light fixture.
2. Install the mounting bracket with the stamped word "FRONT" facing away from the junction box. Use the mounting bracket screws that best fit the



- Perform a walk test. Walk in an arc across the front of the sensor.

2. Linking lights

This light is designed with Link technology which allows multiple lights to be connected together wirelessly. Linked lights can be grouped into one of three possible channels to create linked zones of lighting.

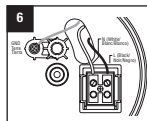
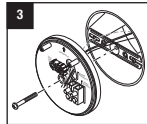
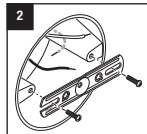
- Slide the CHANNEL switch to the desired channel (A, B, or C) on all lights to be linked together.
- Slide the ON-TIME switch to the TEST position on all of the selected lights.
- Walk in front of each light to ensure all linked lights are activated from another linked light. **Note:** The linked lights may not come on at the same time because of the delay of the transmission signal.

3. Final Setup

- Adjust the sensitivity (SENS) switch as needed ("L", "M", "H"). Sensitivity set too high may increase false triggering.
- When testing is complete, set the ON-TIME switch to the 5 minute position.
- The amount of time the lights stay on after ALL motion has stopped in front of ALL linked lights is preset to 5 minutes.

JUNCTION BOX.

3. Route the junction box wires through the hole in the mounting plate.
4. Place the mounting plate against the junction box.
 - Wall Mounted – The "UP" arrow must point upward
 - Eave Mounted – The "UP" arrow must point toward the building
5. Insert the small mounting bolt through the mounting plate hole located below the threaded hole. Thread the bolt into the center hole of the mounting bracket. Tighten bolt securely.
6. Insert the junction box wires into the side of the terminal block and around the ground screw. Tighten terminal block screws and ground screw to secure wires. **Note:** All wiring must be run in accordance with the National Electrical Code through conduit or another acceptable means. **Contact a qualified electrician if there is any question as to the suitability of the system.**



This device complies with Part 15 of the FCC Rules. Operation is subject to the following two conditions: (1) this device may not cause harmful interference, and (2) this device must accept any interference received, including interference that may cause undesired operation.

Warning: Changes or modifications to this unit not expressly approved by the party responsible for compliance could void the user's authority to operate the equipment.

Note: This equipment has been tested and found to comply with the limits for a Class B digital device, pursuant to part 15 of the FCC Rules. These limits are designed to provide reasonable protection against harmful interference in a residential installation. This equipment generates, uses and can radiate radio frequency energy and, if not installed and used in accordance with the instructions, may cause harmful interference to radio communications. However, there is no guarantee that interference will not occur in a particular installation. If this equipment does cause harmful interference to radio or television reception, which can be determined by turning the equipment off and on, the user is encouraged to try to correct the interference by one or more of the following measures:

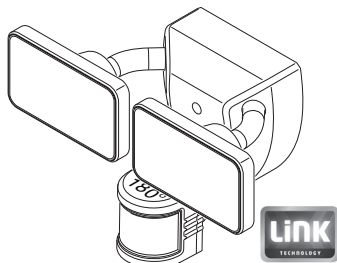
- Reorient or relocate the receiving antenna.
- Increase the separation between the equipment and receiver.
- Connect the equipment into an outlet on a circuit different from that to which the receiver is connected.
- Consult the dealer or an experienced radio/TV technician for help.

This device contains licence-exempt transmitter(s)/receiver(s) that comply with Innovation, Science and Economic Development Canada's licence-exempt RSS(s). Operation is subject to the following two conditions:

1. This device may not cause interference.
2. This device must accept any interference, including interference that may cause undesired operation of the device.

FCC Responsible Party Name: HealthCo LLC
Address: 2445 Nashville Road, Bowling Green, KY 42101 U.S.A.
Telephone Number: 800-858-8501
CAN ICES-005 (B)/NMB-005 (B)

LUZ LED ACTIVADA POR MOVIMIENTO



Las ilustraciones pueden variar del producto real.

Antes de regresarlo a la tienda, comuníquese con nuestro equipo de soporte para obtener ayuda al 800-858-8501.

Para obtener información adicional, descargue el manual completo en

www.heath-zenith.com/support/owners-manuals.

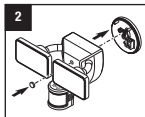
hecho de acuerdo al Código Eléctrico Nacional por medio de conductos para cables u otras formas aceptables. Póngase en contacto con un electricista calificado si existe duda sobre la aptitud del sistema.

- Blanco con "N (blanco)"
- Negro con "L (negro)"
- Alambre desnudo o verde con el tornillo GND (tierra)

MONTAJE FINAL

1. Asegúrese de que todas las conexiones de los cables estén bien conectadas.

2. Alinee el borde inferior de la lámpara con el borde inferior de la placa de montaje. Incline la lámpara hacia la placa de montaje, asegurándose de que la lámpara esté centrada en la placa de montaje.



IMPORTANTE: Las dos clavijas de la parte posterior de la lámpara se deben insertar en el bloque de terminales para que la luz funcione.

3. Apriete bien el tornillo de montaje teniendo cuidado de no apretarlo demasiado.

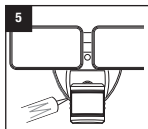
IMPORTANTE:
• Si lo monta en la pared, asegúrese de que el aparato esté montado con el detector debajo de las cabezas de la lámpara.

INFORMACIÓN DE SEGURIDAD

- Este aparato de luz requiere 120 voltios CA.
- Algunos códigos exigen que la instalación la realice un electricista calificado.
- **ADVERTENCIA:** Desconecte la energía eléctrica en el disyuntor o en el fusible. Coloque cinta aislante sobre el interruptor disyuntor y compruebe que no haya energía eléctrica en el aparato de luz.
- **ADVERTENCIA:** Riesgo de incendio. Mantenga las bombillas alejadas al menos 2 pulgadas (51mm) de materiales combustibles.
- **ADVERTENCIA:** Peligro de descarga eléctrica. Para montaje en alero, el centro de la caja de conexiones debe estar ubicado al menos a 4 1/2 Pulg. (11.5 cm) desde el borde exterior del alero.
- **PRECAUCIÓN:** Para evitar daños por el agua y el riesgo de una descarga eléctrica, los controles del detector de movimiento deben estar de cara al suelo cuando la instalación esté terminada.
- **PRECAUCIÓN:** Mantenga los porta bombillas inclinados a 30° por debajo de la línea horizontal para evitar daños por el agua o una descarga eléctrica.
- **PRECAUCIÓN:** Peligro de quemaduras. Deje que el aparato de luz se enfríe antes de tocarlo.
- **AVISO:** No conecte este aparato de luz a un interruptor reductor de luz ni a un temporizador.

• Si lo monta en un alero, monte el aparato con detector de espaldas a la pared de la casa. Gire el detector de manera que los controles miren hacia el suelo.

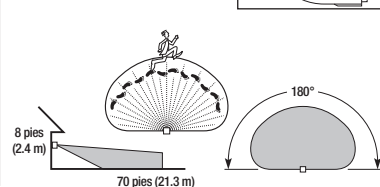
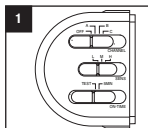
- Empuje con fuerza el tapón de caucho en el orificio del perno de montaje de la lámpara.
- Calafateo alrededor de la placa de montaje y de la superficie de montaje con un sellador de silicona.



PRUEBAS Y AJUSTES

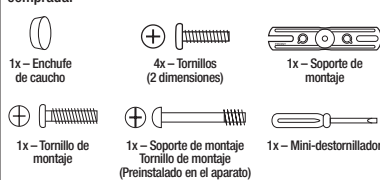
1. Configuración de prueba

- Deslice el interruptor CHANNEL a OFF, el interruptor de sensibilidad (SENS) a la posición "L", y el interruptor ON-TIME a la posición TEST.



REQUERIDOS OFRECIDOS

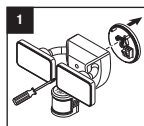
Nota: Las ilustraciones pueden ser diferentes de la unidad comprada.



INSTALACIÓN

ADVERTENCIA: Desconecte la energía en el fusible o cortacircuitos. Coloque cinta encima del interruptor de cortacircuitos y verifique que la energía está apagada en la luminaria.

- Desenrosque el tornillo grande de montaje que conecta la lámpara a la placa de montaje y retire la placa de montaje. El tornillo de montaje está diseñado para permanecer en la lámpara.



- Encienda el disyuntor y el interruptor de pared. **Nota:** El detector de movimiento tiene un periodo de 1 minuto de calentamiento antes de detectar movimiento. Cuando encienda la alimentación por primera vez espere 1 minuto.
- Haga una prueba de paso. Camine en arco por la parte delantera del detector.

2. Luces de interconexión

Esta luz ha sido diseñada con la tecnología Link que permite la conexión de múltiples luces entre si en forma inalámbrica. Las luces de interconexión se pueden agrupar en uno de tres posibles canales para crear zonas interconectadas de iluminación.

- Deslice el interruptor de CANAL (CHANNEL) al canal deseado (A, B, o C) en todas las luces que deben estar interconectadas entre sí.
- Deslice el interruptor ON-TIME a la posición de prueba (TEST) en todas las luces seleccionadas.
- Camine por delante de cada luz para asegurarse de que todas las luces interconectadas son activadas desde otra luz de interconexión. **Nota:** Las luces interconectadas pueden no prenderse al mismo tiempo, debido a la demora de la señal de transmisión.

3. Configuración Final

- Ajuste el interruptor de sensibilidad (SENS), según sea necesario ("L", "M", "H"). Una sensibilidad demasiado

alta puede aumentar las falsas alarmas.
• Cuando termine la prueba, coloque el interruptor ON-TIME en la posición de 5 minutos.

• La cantidad de tiempo que las luces permanecen encendidas después de que **TODO** movimiento se ha detenido frente a **TDAS** las luces interconectadas está preestablecido a 5 minutos.

2. Instale el soporte de montaje con la palabra estampada "FRONT" de espaldas a la caja de conexiones. Use los tornillos del soporte de montaje que mejor se adapten a la caja de conexiones.

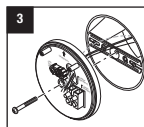
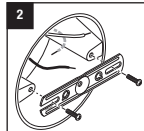
3. Pase los cables de la caja de conexiones por el agujero que está en la placa de montaje.

4. Coloque la placa de montaje contra la caja de conexiones.

- Montaje en pared - La flecha "UP" debe apuntar hacia arriba.
- Montaje en alero - La flecha "UP" debe apuntar hacia el edificio.

5. Inserte el tornillo pequeño de montaje por el agujero de la placa de montaje situado debajo del agujero roscado. Enrosque el perno en el orificio central del soporte de montaje. Apriete el perno de forma segura.

6. Inserte los cables de la caja de conexiones en el lado del bloque de terminales y al rededor del tornillo de tierra. Apriete los tornillos del bloque de terminales y el tornillo de tierra para asegurar los cables. **Nota:** Todo el cableado debe ser



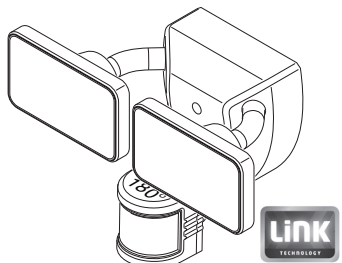
Este aparato cumple con la Parte 15 de las Reglas de la FCC. La operación está sujeta a las dos siguientes condiciones: (1) este aparato no puede causar interferencias perjudiciales y (2) este aparato debe aceptar cualquier interferencia recibida, incluyendo una interferencia que pueda causar un funcionamiento indeseado.

Advertencia: Los cambios o modificaciones hechas a esta unidad que no estén expresamente aprobados por la parte responsable del cumplimiento pueden anular la autoridad del usuario para operar el equipo. **Nota:** Este equipo ha sido probado y se lo encontró que cumple con los límites para un dispositivo digital de Clase B, de acuerdo con la parte 15 de las Normas de la FCC. Estos límites están diseñados para proporcionar una protección razonable contra interferencias dañinas en una instalación residencial. Este equipo genera, usa y puede irradiar energía de radiofrecuencia y, si no se lo instala y usa de acuerdo con las instrucciones, puede causar interferencia dañina a las comunicaciones de radio. Sin embargo, no hay garantía de que la interferencia no ocurra en una instalación en particular. Si este equipo causa interferencia dañina a la recepción de radio o televisión, lo que se puede determinar apagando y encendiendo el equipo, se recomienda que el usuario intente corregir la interferencia mediante una o más de las siguientes medidas:

- Reorientar o reubicar la antena receptora.
 - Aumentar la separación entre el emisor y el receptor.
 - Conecte el equipo a un tomacorriente en un circuito diferente al que está conectado el receptor.
 - Para recibir ayuda consulte con el distribuidor o con un técnico experto en radio / TV.
- Este dispositivo contiene transistores / receptores emisores de licencia que cumplen con los RSS exentos de licencia de Canadá de Innovación, Ciencia y Desarrollo Económico. Su funcionamiento está sujeto a las dos siguientes condiciones:
- Este dispositivo no puede causar interferencia.
 - Este dispositivo debe aceptar cualquier interferencia, incluyendo la interferencia que pueda causar un funcionamiento indeseado del dispositivo.
- Nombre de la parte responsable de la CFC: HeathZenith LLC
Dirección: 2445 Nashville Road, Bowling Green, KY 42101 U.S.A.
Número de teléfono: 800-858-8501
CAN ICES-305 (9)MCM-005 (01)

- Ce luminaire exige une alimentation de 120 volts c.a.
- Certains codes exigent que l'alimentation soit confiée à un électricien qualifié.
- **AVERTISSEMENT :** Coupez l'alimentation du circuit au niveau du disjoncteur ou du fusible. Apposez du ruban adhésif sur le disjoncteur et assurez-vous qu'il n'y a pas de courant au luminaire.
- **AVERTISSEMENT :** Risque d'incendie. Conservez au moins 2 po (51 mm) entre les lampes et toute matière combustible.
- **AVERTISSEMENT :** Risque de choc électrique Pour l'installation sous l'avant-toit, le centre de la boîte de jonction doit être situé à au moins 4 1/2 po (11,5 cm) du bord extérieur de l'avant-toit.
- **ATTENTION :** Pour éviter les dommages par l'eau et les risques de choc, les commandes du détecteur de mouvement doivent faire face au sol une fois l'installation terminée.
- **ATTENTION :** Conservez les lampes à un angle de 30° sous l'horizontale pour éviter les dommages par l'eau et les chocs.
- **ATTENTION :** Danger de brûlure. Laissez refroidir le luminaire avant d'y toucher.
- **AVIS :** Ne raccordez pas ce luminaire à un interrupteur gradateur ni à une minuterie.

LUMINAIRE À DEL À DÉTECTEUR DE MOUVEMENT



Les illustrations peuvent varier du produit acheté.

Avant de retourner au magasin, veuillez contacter notre équipe de soutien pour obtenir de l'aide au 1 800 858-8501.

Pour de plus amples renseignements, téléchargez le guide complet à l'adresse www.heath-zenith.com/support/owners-manuals.

exigences du Code national de l'électricité et être installé dans des canalisations ou autres dispositifs acceptables. Si vous avez des doutes concernant la convenance du système, consultez un électricien reconnu.

- Blanc avec « N (blanc) »
- Noir avec « L (noir) »
- Fil dénudé ou vert avec la vis GND (mise à la terre)

ASSEMBLAGE FINAL

1. Assurez-vous que tous les fils sont solidement branchés.

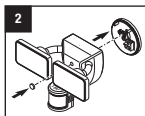
2. Alignez le bord inférieur du luminaire au bord inférieur de la plaque de montage. Inclinez le luminaire vers la plaque de montage, tout en vous assurant que le luminaire est centré sur la plaque de montage.

IMPORTANT : Les deux quipilles à l'arrière du luminaire doivent s'insérer dans le bornier pour que le éclairage fonctionne.

3. Serrez solidement le boulon de montage, en évitant toutefois de trop le serrer.

IMPORTANT :

- Pour une installation au mur, assurez-vous que le capteur est situé sous les projecteurs.
- Pour une installation sous l'avant-toit, assurez-vous que le capteur est situé à l'opposé du mur du bâtiment. Faites pivoter le capteur de sorte que les commandes soient



placées face au sol.

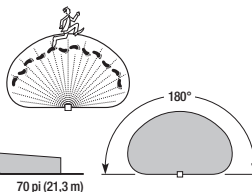
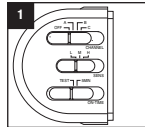
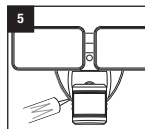
4. Enfoncez fermement le bouchon de caoutchouc dans le trou du boulon de montage du luminaire.

5. Appliquez un scellant d'étanchéité entre la plaque de montage et la surface de montage.

ESSAIS ET RÉGLAGES

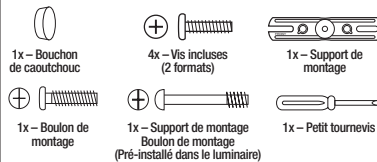
1. Configuration d'essai

- Faites glisser le commutateur CHANNEL en position OFF, le commutateur de sensibilité (SENS) en position « L » et le commutateur ON-TIME en position TEST.



QUINCAILLERIE FOURNIE

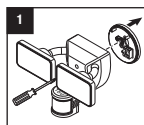
Remarque : Les illustrations peuvent être différentes de l'appareil acheté.



INSTALLATION

AVERTISSEMENT : Coupez l'alimentation au disjoncteur ou au fusible. Mettez le ruban gommé sur l'interrupteur du disjoncteur et vérifiez que l'alimentation est coupée au montage.

1. Dévissez le gros boulon de fixation reliant le luminaire à la plaque de montage et enlevez la plaque de montage. Le boulon de montage est conçu pour demeurer dans le luminaire.



- Enclenchez le disjoncteur ainsi que l'interrupteur mural. **Remarque :** Le détecteur de mouvement exige un réchauffement d'une minute avant de détecter les mouvements. La première fois que vous mettez le luminaire sous tension, attendez une minute.
- Effectuez un test de passage. Déplacez-vous selon un arc de cercle devant le détecteur.

2. Interconnexion des luminaires

Ce luminaire intègre la technologie Link qui permet d'interconnecter sans fil de multiples luminaires. Les luminaires peuvent être interconnectés par le biais d'une à trois voies pour créer des zones d'éclairage interconnectées.

- Faites glisser le commutateur CHANNEL sur la voie souhaitée (A, B ou C) sur tous les luminaires à interconnecter.
- Faites glisser le commutateur ON-TIME en position TEST sur tous les luminaires sélectionnés.
- Marchez devant chaque luminaire pour vous assurer que tous les luminaires interconnectés sont déclenchés par un des autres luminaires du groupe. **Remarque :** Les luminaires pourraient ne pas tous s'allumer simultanément en raison du délai de transmission du signal.

3. Réglage Final

- Réglez la sensibilité (SENS) à la valeur souhaitée (faible (L), moyenne (M) ou élevée (H)). Une sensibilité trop

2. Installez le support de montage de sorte que le mot « FRONT » soit à l'opposé de la boîte de jonction. Utilisez les vis du support de montage qui conviennent le mieux à la boîte de jonction.

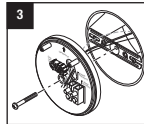
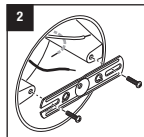
3. Acheminez les fils de la boîte de jonction à travers le trou de la plaque de montage.

4. Placez la plaque de montage contre la boîte de jonction.

- Montage au mur - La flèche « UP » doit pointer vers le haut
- Montage sous l'avant-toit - La flèche « UP » doit pointer vers le bâtiment

5. Insérez le petit boulon de fixation à travers le trou de la plaque de montage situé en-dessous du trou taraudé. Vissez ce boulon dans le trou central du support de montage. Serrez solidement le boulon.

6. Insérez les fils de la boîte de jonction dans le côté du bornier et autour de la vis de mise à la terre. Serrez les vis du bornier ainsi que la vis de mise à la terre pour retenir les fils. **Remarque :** Le câblage doit être conforme aux



élévé peut augmenter le nombre de déclenchement non souhaité.

- Lorsque le test est terminé, réglez l'interrupteur ON-TIME sur la position 5 minutes.
- La durée de fonctionnement des luminaires après que **TOUT** mouvement a cessé devant **TOUTS** les luminaires interconnectés est pré-réglée à 5 minutes.

Cet appareil est conforme aux exigences de la Partie 15 des Règles du FCC. Son utilisation est assujettie aux deux conditions suivantes : (1) cet appareil ne doit pas causer d'interférence nocive; (2) cet appareil doit accepter les interférences, y compris celles qui peuvent causer un fonctionnement non désiré.

Remarque : Ce produit est certifié conforme aux limites pour appareils numériques de classe B, selon la section 15.05 des règlements de la FCC. Ces limites sont destinées à assurer une protection raisonnable contre les interférences nuisibles dans une installation résidentielle. Cet appareil produit, utilise et peut émettre de l'énergie radio électrique et, s'il n'est pas installé et utilisé conformément aux présentes instructions, peut causer des interférences nuisibles aux communications radio. Il n'est toutefois garanti que de telles interférences ne se produiront pas dans une installation particulière. Si cet appareil cause des interférences nuisibles à la réception des signaux de radio ou de télévision, ce qui peut être déterminé en allumant et en éteignant l'appareil, on encourage l'utilisateur de essayer de corriger ces interférences par l'un des moyens suivants :

- Réorienter ou repositionner l'antenne de réception.
- Augmenter la distance du récepteur.
- Brancher l'appareil sur un circuit électrique différent de celui où le récepteur est branché.
- Consulter le détaillant ou un technicien spécialisé en radio-télévision.

L'émetteur/récepteur assemblé dans le présent appareil est conforme aux CNR d'Innovation, Sciences et Développement économique Canada applicables aux appareils radio exempts de licence. L'exploitation est autorisée aux deux conditions suivantes :

1. L'appareil ne doit pas produire de brouillage.
2. L'appareil doit accepter tout brouillage radioélectrique subi, même si le brouillage est susceptible d'en compromettre le fonctionnement.

Non de la partie responsable de la CFC - HeathCo LLC
 Adresse : 2445 Nashville Road, Bowling Green, KY 42101 U.S.A.
 Numéro de téléphone: 800-858-8501
 CAN ICES-305 (9)/NMB-005 (9)